

Journées portes ouvertes du secteur prépa



Vendredi 16 mars 2018
De 17h à 19h

Samedi 17 mars 2018
De 10h à 18h

Site d'Annemasse
26 rue des Glières

—
école
des beaux
arts du
genevois
—



Les atouts de l'EBAG

—
Un effectif de 18
élèves permettant
un suivi individuel
—

—
Une expérience depuis
2004 dans la préparation
aux concours des écoles
supérieures d'Art
—

—
37h de cours
hebdomadaire et des
workshops durant les
vacances scolaires
—

—
La proximité de Genève
et de ses centres d'Art
—

—
Un partenariat
avec la HEAD
—

—
Des jurys blancs dont
un avec des enseignants
d'école supérieure d'art.
—

—
Une constitution de
dossier personnalisé en
fonction de l'orientation
et des concours présentés
—

—
Des équipements
spécifiques, un espace
multimédia, un labo
photo, un studio de
prise de vues, un atelier
bois, métal, gravure.
—

—
Une salle de
documentation
comprenant une vingtaine
d'abonnements et 2000
ouvrages de références
—



—
école
des beaux
arts du
genevois
—

—
siège administratif
45 rue de la libération
74240 Gaillard
—

—
tél 04 50 37 21 89
fax 04 50 38 43 10
mail ebag@annemasse-agglo.fr
—



Annemasse Agglo
Annemasse - Les Voirons Agglomération



—
école
des beaux
arts du
genevois
—



—
Une école
publique agréée
habilitée à recevoir
les élèves boursiers
—

—
pour se préparer
aux filières
artistiques
—

—
Classe **prépa**
et module **prépa**
—

2018
2019
—

ebag.annemasse-agglo.fr

La Classe Prépa

Les classes préparatoires sont volontairement généralistes ; elles aident les jeunes à choisir une orientation appropriée à leurs aptitudes et à leurs souhaits professionnels en les confrontant à l'art et à la culture, en leur permettant d'évaluer leur motivation, leur curiosité et leurs capacités. L'enseignement est d'abord pensé comme une ouverture sur les différentes pratiques artistiques contemporaines qui s'inscrivent dans la diversité des métiers de la création.



Le contenu des études

Le cursus à l'EBAG se déroule sur une année scolaire, avec un volume hebdomadaire de 37 heures, de septembre à avril de façon à accompagner les élèves pendant la période des concours. La classe préparatoire propose un enseignement des arts plastiques, à la fois pratique, théorique et technique, qui s'appuie sur :

Les fondamentaux :

- dessin,
- couleur,
- peinture,
- volume.

La création numérique :

- photo,
- vidéo,
- multimédia.

Les ateliers de création et d'ouverture sur des pratiques contemporaines :

- recherche, workshops,
- visite d'expo.

Les théoriques :

- histoire de l'art,
- anglais.

L'équipe enseignante

L'EBAG est constituée d'enseignants plasticiens et théoriciens et d'intervenants extérieurs issus du monde professionnel du design, de la scénographie, de l'édition, de la communication visuelle, de la médiation,...

Le partenariat

L'ebag est en convention avec la haute école d'art et de design de Genève (HEAD) * La HEAD est un établissement public suisse de niveau universitaire qui propose des formations Bachelor et Master en Arts visuels, Cinéma, Architecture d'intérieur, Communication visuelle, Design Mode, Design Bijou et accessoires. > www.head-geneve.ch

*Les élèves de la classe préparatoire de l'ebag, intéressés par cette école, passent les concours d'entrée, au même titre que les autres candidats.

De nombreux débouchés



Les études dans les écoles supérieures d'art ouvrent sur de multiples activités et champs professionnels. À côté des artistes et des créateurs indépendants, un grand nombre de métiers artistiques et culturels a vu le jour dans les secteurs des arts visuels, de la communication, du design et des arts décoratifs, également dans l'enseignement et la médiation des arts visuels.



CONDITIONS D'ADMISSION

Niveau baccalauréat requis.

FRAIS DE CANDIDATURE À L'EXAMEN D'ENTRÉE

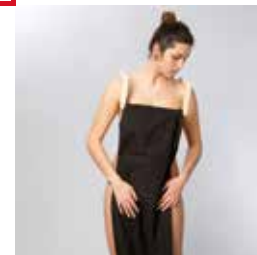
30 euros (non remboursables)

FRAIS DE SCOLARITÉ

974 euros

Tarifs non contractuels, indiqués sur la base des tarifs 2017-2018

Le retrait du dossier de candidature s'effectue lors des journées portes ouvertes ou en téléchargement sur notre site internet à partir du 19 mars. Le dossier précise la date de retour et le sujet à traiter.



réseau des classes prépa publiques aux écoles supérieures d'art

L'EBAG fait partie de l'APPEA, un réseau de classes préparatoires publiques réparties dans toute la France. Elles partagent une charte commune de qualité répondant aux mêmes critères et aux mêmes objectifs.

Elles organisent cependant leurs enseignements selon un programme qui leur est propre. Les classes préparatoires publiques de l'APPEA - www.appea.fr - accueillent, après le bac, les élèves qui souhaitent intégrer

JURY D'ADMISSION le 18 mai 2018

Les candidats admis devront confirmer leur inscription après l'obtention du baccalauréat.

ÉPREUVES D'ADMISSION

- travail artistique sur un sujet imposé
- entretien devant un jury avec exposé des motivations
- présentation d'un dossier de travaux personnels.

Établissement public habilité à recevoir des élèves boursiers.

La demande est à constituer sur le site du Crous :

www.crous-grenoble.fr

Présence aux journées portes ouvertes vivement conseillée

FOURNITURES SCOLAIRES

Un kit est offert en début d'année à chaque étudiant comprenant feuilles, carnet de croquis, crayons, encres, acryliques.



TARIFS* résident : 258 euros extérieur : 419 euros

*Tarifs non contractuels, indiqués sur la base des tarifs 2017-2018

CONDITIONS REQUISES

Être lycéen

ADMISSION

Étude du dossier de travaux personnels.

Présence aux journées portes ouvertes vivement conseillée. Retrait du dossier de candidature lors des journées portes ouvertes ou en téléchargement sur notre site internet à partir du 19 mars.

Dépôt ou envoi du dossier de travaux personnels



Le Module Prépa

Ce module permet au lycéen qui envisage des études supérieures artistiques de se préparer en parallèle de leur scolarité.

Atelier pratique : 2h30 /semaine sur 30 séances
Deux stages pendant les vacances de Toussaint et de février.

Deux formules proposées

Une option « lourde »

pour les élèves ayant un projet de concours en fin d'année

Une option « légère »

pour affiner son orientation et développer un travail personnel